

工作機械の紹介



汎用旋盤



CNCフライス盤



ワイヤ放電加工機



コンターマシーン



NC平面研削盤



TIG・半自動溶接機

料金早見表

内容	利用経費の額
技術相談	原則として無料とする
依頼工作	実作業時間に対し、 300円/時間 材料、工具等の消耗品費は 原則として徴収する
機械装置 使用料	原則として無料

- ・上記表に適合しない特殊な依頼工作等は別途協議する
- ・ワイヤ放電加工機のワイヤなどについては、実費請求する
- ・詳しくは、ものづくりセンターへお問い合わせいただくか、ものづくりセンターHPをご参照ください

ものづくりセンター使用例

教育・学習支援

- ・2学科共通
- ・エネルギー総合工学コース
- ・エネルギー総合工学コース
- ・機械知能・生体工学コース

学部1年次
学部3年次
学部3年次
学部3年次

工学基礎実験及び実習
エネルギー総合工学Ⅱ
エネルギー工学実験Ⅱ
高精度加工実習
テーマ7 機械加工実験

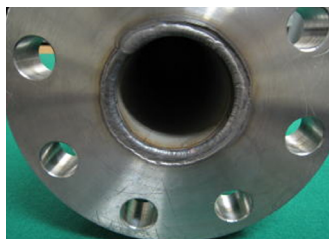
ものづくり支援



NC工作機械加工



NC工作機械加工



TIG溶接 (SUS)



アクリル加工

地域連携・技術職員研修



おもしろ科学実験 (左)
小学生親子工作教室 (中)
技術職員研修工作班 (右)

挨拶

本学のものづくりセンターは、ものづくりセンターと附属の「ものづくり工房」で構成されています。現在6名の技術職員が各種業務に対応しており、センター業務としては主に教育支援および教員からの依頼が多く、特に、カスタマイズされた実験装置の製作を全面的サポートしています。ものづくり工房は学生教育等の一環として「ものを創る」という立場から、本学の学生に対して自由に工作等が行えるような場所と工具を提供する施設となっています。今後、ものづくりセンターの発展と円滑な運営のためにも、利用者の皆様のご理解・ご協力が不可欠です。また三大学の連携を図りながら、さらなる発展をしていきたいと考えています。

ものづくりセンター長 裏 しゃりふ

北見工業大学キャンパスマップ

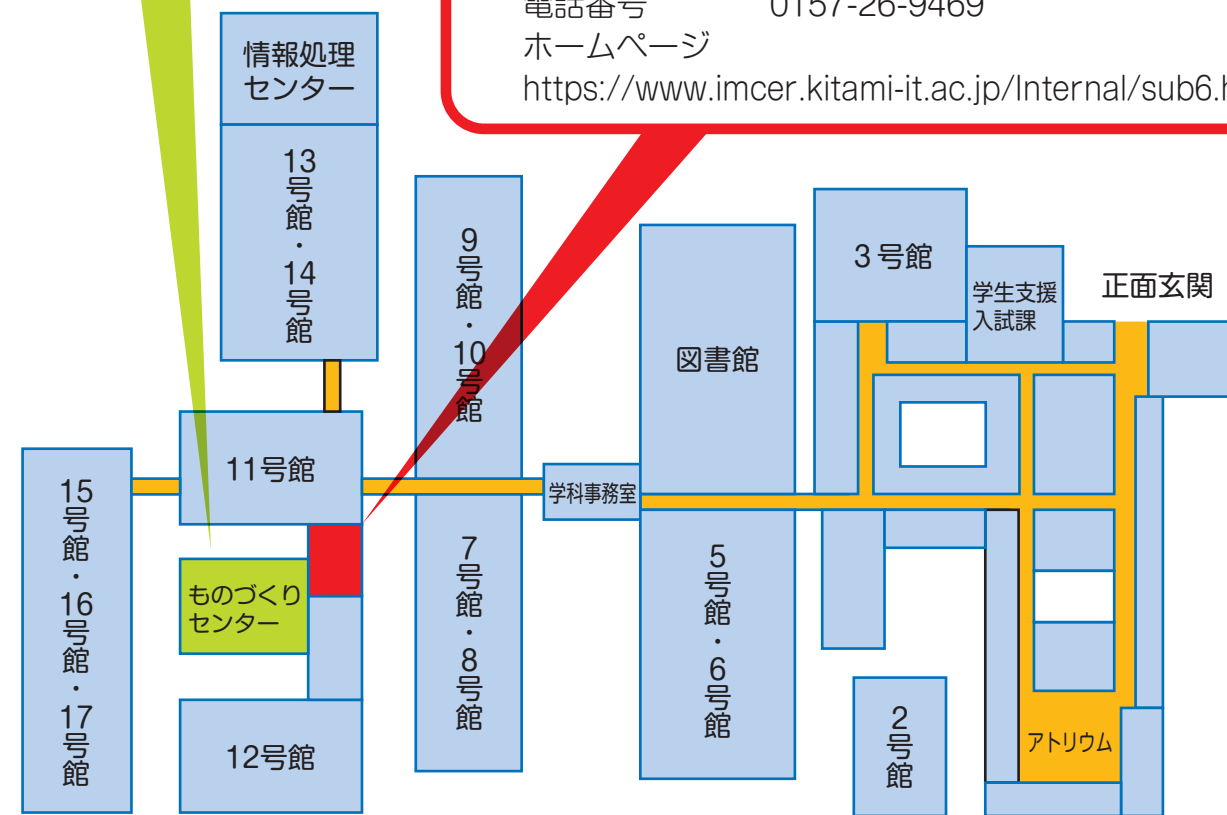
北見工業大学ものづくりセンター (緑表示)

住所 〒090-8507 北見市公園町165番地
電話番号/FAX 0157-26-9235
E-mail monosen@desk.kitami-it.ac.jp
ホームページ <https://www.imcer.kitami-it.ac.jp/>



北見工業大学ものづくり工房 (赤表示)

場所 北見工業大学11号館2F
電話番号 0157-26-9469
ホームページ <https://www.imcer.kitami-it.ac.jp/Internal/sub6.html>



北見工業大学
KITAMI Institute of Technology



教員・学生・研究者の利用施設

ものづくりセンター
Innovative Manufacturing Center for Education & Research

ものづくり工房



北見工業大学
KITAMI Institute of Technology

ものづくりセンター

ものづくりで困っていませんか？

ものづくりセンターはそんな先生の研究のお手伝いをいたします。北見工大だけでなく
帯広畜産大学・小樽商科大学の先生も、どうぞ気軽にお使いください。

この部品作って
もらえないかなあ…

こんな装置
作りたいなあ…



実験装置を
修理したいなあ…

いいアイデア
ないかなあ…

とにかく困ったな…と思ったら、
一度ものづくりセンターへ相談してください！

簡単な 利用の流れ

こんなこと聞いてもいいのかな…？
お聞かせください！！

簡単な図面で大丈夫かな…？
まずはお持ちください！

あれどうやったら
いいんだろう？
迷うなあ…
そうだ！！
センターに行ってみよう

専属のスタッフがおります。
相談内容をお聞かせください。
適切なアドバイスをご提案します。

依頼工作を行う際は、必ず作業に関する
打ち合わせを行います。
(製品の精度・加工方法・納期・費用など)

工作作業

完成品の
確認・納品

注意事項

ものづくりセンターは全学共通施設です。
技術相談・機械装置の使用については無料となっております。
依頼工作については料金が発生いたします。
センターで準備した材料・工具等の消耗品費は原則徴収いたします。
法令遵守に基づき、違法な改造や工作などはお断りします。
詳しくは、ものづくりセンターへお問い合わせいただくか、
ものづくりセンターHPをご参照ください。

ものづくり工房

学生が自分で工作機械や工具を使って作業できる場所♪
それが『ものづくり工房』です。

プライベートやサークルでこんなものを作りたい♪
実験のちょっとした部品を自分で作ってみたい！
そんな学生が自由に使える場所です

自分で
作ってみたい！



プライベートで
使っても
いいのかな？



作りたいけど
工具が
ないんだよねあ…

そうと思ったら、一度ものづくり工房に
見学に来てみてください！！

簡単な 利用の流れ

うちで
使っていたものが
壊れたから
修理したい…



趣味でこんなもの
作ってみたい…

こんな工作機械が
あるんだ！
使ってみたい…

専属のスタッフがおります
気軽に、ものづくり工房へ
相談しに来てください。

君の理想の
ものが完成！？

スタッフ指導の下、
利用者が安全に作業
できるよう
サポートします。

注意事項

ものづくり工房はものづくりセンターの付属施設です。
技術相談・機械装置の使用については無料となっております。
材料は持ち込みでお願いします。
研究目的（試作品などの製作）での使用は指導教官に許可を得てから入室してください。
基本的にはスタッフへの依頼工作は行っていません。
法令遵守に基づき、違法な改造や工作などは禁止します。
詳しくは、ものづくり工房へお問い合わせいただくか、ものづくり工房HPからご参照ください。

工作機械の紹介



サンドブラスト (授業用)



フライス盤



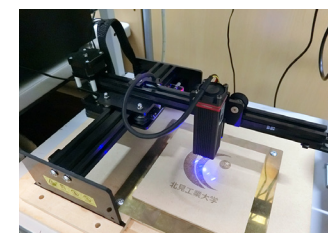
3D プリンター



旋盤

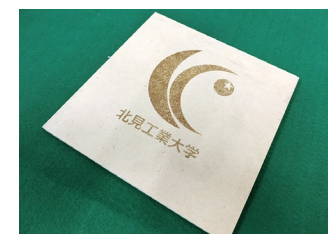
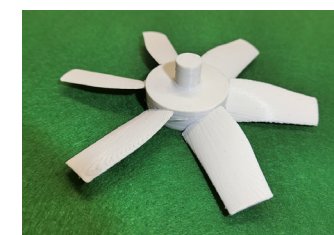


木材加工専用
CNC フライス



レーザー彫刻切断機

加工製品の紹介

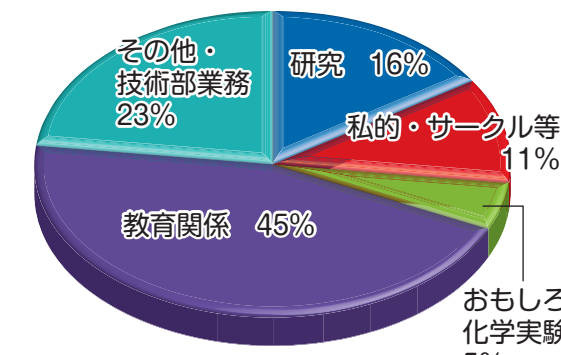


工房の作業風景

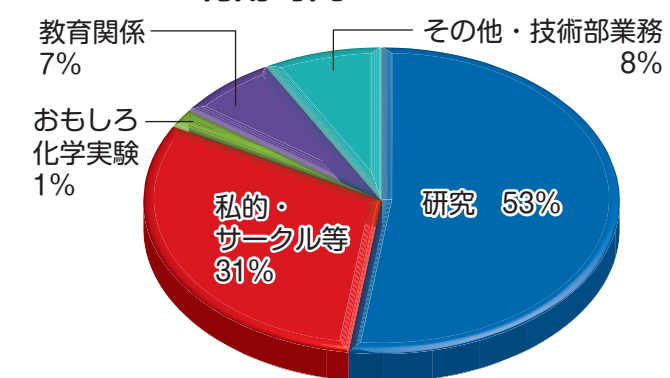


令和元年度利用状況

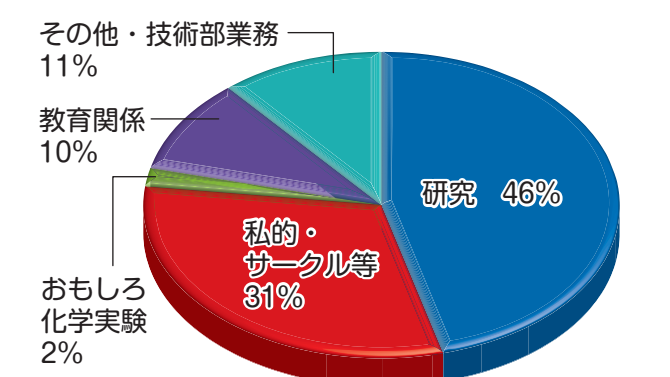
利用人数 1425名



利用時間 1640h



利用件数 412件



教育・学習支援

- ・2学科共通 1年次 工学基礎実験及び実習
- ・エネルギー総合工学コース 学部3年次 エネルギー総合工学Ⅱ

地域連携

- ・おもしろ科学実験・中学生大学訪問
- ・高校生体験学習・小学生親子工作教室